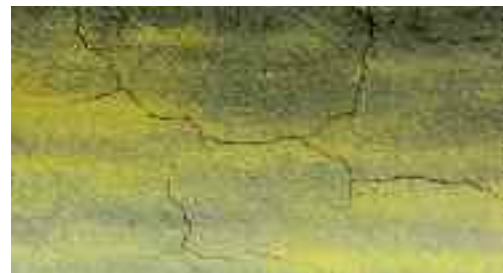


KEIM Universalputze



Die bewährten Allroundputze für unterschiedlichste Untergründe

Bewiesen statt versprochen!

PREMIUM ist bei uns Standard.





Putzschäden, Problemuntergründe & Co.

Untergrundprobleme im Altbau

Gerade im Renovierungsbereich sehen wir uns nicht selten Untergrundproblemen gegenüber, die anstrichtechnisch allein nicht bzw. nicht optimal zu lösen sind. Da sind zunächst eine Vielzahl unterschiedlicher Putzmängel oder gar, -schäden. Netzartige Risse, Fugenabrisse zwischen den Steinen und Putzabplatzungen sind dabei die häufigsten Schadensbilder.

Doch auch viele andere „Problemuntergründe“ sind in der Praxis immer wieder vorzufinden. Inhomogene Putzflächen, Strukturunterschiede aufgrund partieller Putzausbesserungen, zu grobe oder zu feine Oberflächenstrukturen, abgebeizte Flächen, Mischuntergründe aller Art, unschöne Oberflächen aus Beton oder Sichtmauerwerk, inhomogene Anschlussbereiche – die Liste ließe sich beliebig fortsetzen.

Für all diese Fälle bieten der KEIM Universalputz und KEIM Universalputz-Fein, beides Dünnschichtputze auf Kalk-Zement-Basis, technisch ausgereifte, dauerhafte und wirtschaftliche Renovierungsmöglichkeiten. Denn die schlichte Überarbeitung mit einem der beiden Allroundputze aus dem Hause KEIM, bei Bedarf auch mit Gewebeeinbettung, schafft bei tragfähigen Altuntergründen perfekte Oberflächen und ideale Anstrichträger. Zudem ist dies wesentlich einfacher und rationeller als ein mühsames partielles Ausbessern oder aber ein aufwendiges großflächiges Erneuern des gesamten Putzaufbaus.

Das Ergebnis sind perfekte Anstrichuntergründe, die selbst für reine Silikatanstriche mit KEIM Purkristalat ideal geeignet sind.

Hinweis: Bei statisch relevanten Rissen muss stets ein Statiker hinzugezogen werden. Im Falle von Salz- und Feuchteschäden ist das KEIM Porosan-Sanierputzsystem der richtige Problemlöser.

KEIM Universalputze:
dauerhaft und
wirtschaftlich



1 Putzauftrag manuell



1 Putzauftrag maschinell



2 Eventualposition Gewebeeinbettung



3 Glattziehen



4 Mit dem groben Schwammbrett verreiben



5 Mit dem feinen Schwammbrett filzen

KEIM Universalputze: »Zwei für alle Fälle«

Universell im Einsatz

Mit KEIM Universalputz und KEIM Universalputz-Fein sind Sie für nahezu alle Untergrundprobleme bestens gerüstet.

Ob im Innen- oder Außenbereich, ob in der Altbausanierung, in der Denkmalpflege oder im Neubau, ob mineralische, organische oder Mischuntergründe, ob Risse, Abplatzungen oder Strukturunterschiede – nach einer gründlichen Reinigung und eventuell notwendigen Vorarbeiten lassen sich die beiden Renovier-Dünnschichtputze mit einer Körnung von 1,3 mm bzw. 0,6 mm ganz einfach und in der Regel ohne Grundierung auf fast alle tragfähigen Untergründe aufbringen. Im Falle von Algenbefall ist eine Vorbehandlung mit KEIM Algicid-Plus vorzunehmen.

Einfach und sicher in der Anwendung

So flexibel diese Allrounder im Einsatz sind, so einfach und sicher sind sie auch in der Anwendung: hervorragend maschinengängig, mit ausgezeichnetem Standvermögen und besonders geschmeidig und sämig in der Konsis-

tenz lassen sich KEIM Universalputz und KEIM Universalputz-Fein angenehm und zeitsparend verarbeiten.

Faserarmierung und wasserabweisende Ausrüstung sorgen für reduzierte Rissanfälligkeit und höchste Beständigkeit, auch im Sockel.

Und auch unter optischen Gesichtspunkten haben die beiden Renovierputze einiges zu bieten, denn sie können gefilzt oder auch unterschiedlich strukturiert werden. Der KEIM Universalputz-Fein mutet dabei in gefilztem Zustand geradezu kalkähnlich an. Der helle Putzfarbton ist ein weiterer Pluspunkt.

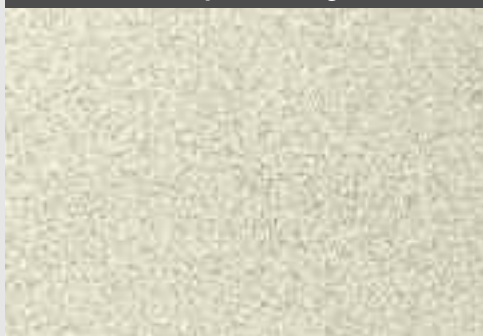
Flexibel in der Gestaltung



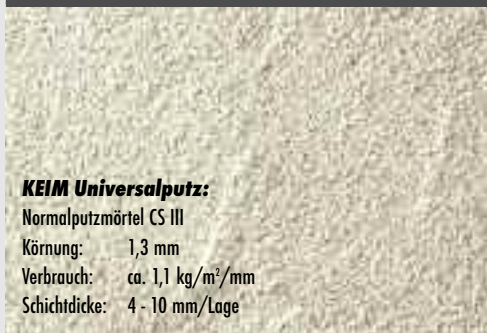
KEIM Universalputz, gefilzt



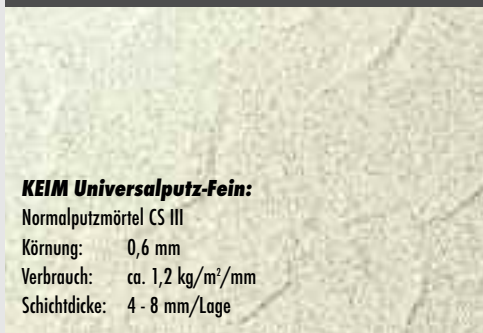
KEIM Universalputz-Fein, gefilzt



KEIM Universalputz, strukturiert



KEIM Universalputz-Fein, strukturiert



Das Wichtigste im Überblick

- *Einfach – sicher – wirtschaftlich*
- *Mineralische Renovier-Deckputze auf Kalk-Zement-Basis mit 1,3 mm und 0,6 mm Körnung*
- *Druckfestigkeit > 3,5 N/mm² (Normalputzmörtel CS III)*
- *Faserarmiert und wasserabweisend*
- *Universell und ohne Grundierung einsetzbar*
- *Hervorragende Haftung*
- *Hervorragend maschinengängig*
- *Besonders geschmeidig in der Verarbeitung*
- *Heller Putzfarbton*
- *Vielfältig gestaltbar*