

KOSCHE[®]
Holzwerkstoffe

Paneele



UNSERE GRÜNE SEITE

Wir übernehmen Verantwortung
für Mensch und Umwelt

Bei der Herstellung unserer Paneele folgen wir den Grundsätzen der Nachhaltigkeit. Wir verarbeiten erneuerbare Materialien. Unser MDF stammt aus europäischen Regionen. Wir unterstützen damit eine nachhaltige Forstwirtschaft und vermeiden unnötig lange Transportwege. Zudem setzen wir auch Fasern von Baumstämmen ein, die auf Grund von Sturmschäden oder Form nicht für den Einsatz im Möbelbau geeignet sind.



PEFC-zertifiziert
aus nachhaltiger
Forstwirtschaft



Aus 100%
Holzfasern



Aus europäischen
Hölzern



Bindung von CO₂



Langlebig



Recyclbar



Kurze
Transportwege



ISO
50001

Energiemanagement

INHALT



- › UNSERE GRÜNE SEITE 2
- › WIR SIND FÜR SIE DA 4
- › VORTEILE DUR QUALITÄT 5
- › QUALITÄTSVORTEILE, DIE SIE MITKAUFEN 6
- › NATUR UND SICHERHEIT LIEGEN UNS AM HERZEN 7
- › PRODUKTÜBERSICHT 8
- › AKZENTPLATTEN 12
- › VARIO MEGA | CASUAL STYLE 14
- › VARIO MEGA | AFRICAN STYLE 16
- › VARIO MEGA | COUNTRY STYLE 18
- › VARIO MEGA | HEAVY METAL STYLE 20
- › VARIO MEGA | INSPIRATION STYLE 22
- › VARIO MEGA | ARCHITECT STYLE 24
- › COVERBOARD | DAS XL-FORMAT 26
- › QUADRO PLUS | DAS SYSTEMPANEEL 28
- › COLOUR LINE | DAS V-PROFIL 30
- › NIVELLO | DAS 3D-PANEEL 32
- › VARNEA | DAS LACKPANEEL 34
- › DEKO WALL | EIN EYECATCHER 36
- › AKUSTIK WALL | ENTSPANNTES WOHNEN 38
- › TIPPS & TRICKS 40
- › DEKORGLEICHE LEISTEN 42

WIR SIND FÜR SIE DA!

Unser Erfolgsrezept der vergangenen Jahrzehnte war und ist der Anspruch Produktqualität und Markttrends miteinander zu verbinden. Das bedeutet, dass wir als Hersteller von Paneelen ein offenes Ohr für die Wünsche unserer Kunden haben und die perfekte Balance zwischen Qualität, Kundensicherheit und Design erreichen wollen. Das schaffen wir am besten, wenn wir nahe vor Ort bei unseren Kunden leben, arbeiten und produzieren. Nur so bleiben wir authentisch und bodenständig. Wir fühlen uns dem Standort Deutschland mit seinen vielfältigen Errungenschaften zutiefst verbunden und leben das Siegel „Made in Germany“.

DER ERFOLG LIEGT IN DER WIRKUNG

Wohnraumgestaltung mit Paneelen hat viele Erfolgsrezepte, an erster Stelle ist und bleibt die Wirkung der Paneeloberfläche. Je nach Paneel wirkt sie linienbetont oder flächig, zurückhaltend oder dominant, elegant oder trendig. Auch das Dekor kann ganz bewusst und nach individuellen Wünschen eingesetzt werden, um so eine außergewöhnliche Raumgestaltung zu erreichen. Dem Werkstoff entsprechend werden Holzoberflächen bevorzugt, aber auch schlichte Farben oder vielfältige Steinoberflächen setzen bewusst moderne Farb- und Flächenakzente. Von der Gestaltung klassischer Wohnräume bis hin zur exklusiven Designlösung bieten Paneele die Möglichkeit den eigenen Ideen freien Raum zu geben.

SO VIELSEITIG WIE KEIN ANDERES DESIGNELEMENT

Neben dem Einsatz als vollflächige Wand- und Deckenverkleidung können Paneele auch als gekonnt angewandter Akzent eingesetzt werden. Egal wie Sie das Paneel auch nutzen, es kann störende Stromkabel und unschöne Wandunebenheiten einfach verschwinden lassen, ist für Einbaustrahler geeignet und kann mit einem umfassenden Leistenprogramm ergänzt werden.

Entdecken Sie die Welt der Dekore.
Es lohnt sich!

VORTEILE DURCH QUALITÄT 3 KOMPONENTEN – 1 PRODUKT

Wand- und Deckenpaneele bestehen bei Kosche aus drei unterschiedlichen Komponenten, die optimal aufeinander abgestimmt sind.

TRÄGERMATERIAL

Der Werkstoff MDF ist bestens dafür ausgelegt, Nut und Feder zu profilieren. Die maschinelle Verarbeitung ist im Vergleich zu anderen Werkstoffen leicht. Das merken Sie nicht nur in ihrem Portemonnaie, sondern auch bei der Montage in der Genauigkeit unserer Produkte.

KLEBSTOFF

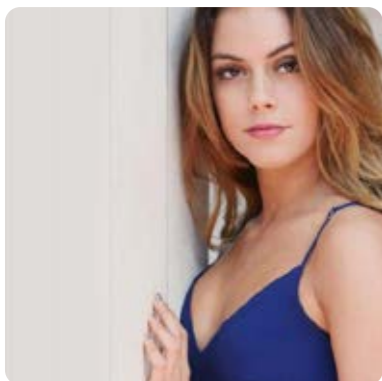
In der Produktion von Paneelen werden lösungsmittelfreie Schmelzkleber verwendet, die bei hoher Hitze auf die Dekorfolie aufgetragen werden und im Abkühlungsprozess eine dauerhafte Verbindung zwischen Dekorfolie und Trägermaterial herstellen.

DEKOROBERFLÄCHE

Neben Papier sind auch unsere Folien aus einem sehr strapazierfähigem Material, die seit Jahren industriell eingesetzt werden. Der große Vorteil im Paneelbereich liegt in der exzellenten Bedruckbarkeit. Nur durch den Einsatz von Papier und Folie haben wir bei Kosche die Möglichkeit, Materialoberflächen mit höchster Genauigkeit zu imitieren und der Natur nachzuempfinden.



QUALITÄTSVORTEILE, DIE SIE MITKAUFEN



WÄRMEISOLIEREND

Die Wärmeisolierung von vielen, gerade älteren Häusern entspricht nicht immer dem modernsten Stand. Mit Wand und Deckenpaneelen können Sie aber einen kleinen Beitrag leisten, um dem entgegenzuwirken. Paneele ersetzen dabei keine fachgerechte Wärmeisolierung, jedoch erzeugt die Unterkonstruktion mit der davorgehängten Paneele eine zusätzliche Dämmung.

Damit ist der Hautkontakt mit der neuen Wand angenehmer als wie mit einer tapezierten Steinwand.



FEUCHTRAUM GEEIGNET

Unsere Paneele können Sie auch im Bad oder Küche verbauen. Dabei ist lediglich darauf zu achten, dass diese nicht im Spritzwasserbereich montiert werden. Nasszellen, Dusch-, Wannen- und Waschbeckenbereiche sind tabu. Andere Wandbereiche und die Decke sind jedoch bestens dafür geeignet. Eine Konterlattung als Unterkonstruktion sorgt für ausreichenden Luftaustausch hinter den Paneelen.

Generell gilt: Feuchträume benötigen eine ausreichende Belüftung und ein gutes Raumklima, damit sich der Wasserdampf nicht auf Wand und Decke niederschlägt. Bitte beachten Sie unsere Verlegeanleitung.



LEICHTE REINIGUNG

Das Reinigen von Paneelen gestaltet sich sehr einfach. Handelsübliche Baumwolltücher (keine Microfaser) sind hierfür bestens geeignet. Bei groben Verunreinigungen können Tücher leicht angefeuchtet werden.



Hier geht's zur Verlegeanleitung für unsere MDF-Paneele

NATUR UND SICHERHEIT LIEGEN UNS AM HERZEN

E05-QUALITÄT

Selbstverständlich entspricht das für unsere Paneele verwendete Trägermaterial (MDF) der Emissionsklasse E05. Somit ist sichergestellt, dass unter standardisierten Prüfbedingungen nicht mehr als 0,05 ppm Formaldehyd an die Raumluft abgegeben wird. Das eingesetzte MDF ist dadurch auch für den Möbelbau zugelassen und darf bedenkenlos in Innenräumen eingesetzt werden.

E05

PEFC-ZERTIFIZIERUNG

Kosche ist seit vielen Jahren PEFC zertifiziert. Mit diesem sichtbaren Nachweis stehen wir für das Konzept der nachhaltigen Waldbewirtschaftung und berücksichtigen ökologische und soziale Kriterien gleichermaßen.



MADE IN GERMANY

Hohe Qualität braucht ein hohes Maß an Verantwortungsgefühl und verbindliche Standards. Dies umzusetzen gelingt nur mit qualifizierten Mitarbeitern und modernsten Maschinen. Wir bei Kosche sind der Meinung, dass diese Grundvoraussetzungen nur in unserer heimischen Produktion vorzufinden sind. Aus dem Grund setzen wir auf den Standort Deutschland und die Traditionsmarke „Made in Germany“.

 **MADE IN GERMANY**



Stucco wit/Padena

COVERBOARD DAS XL-FORMAT

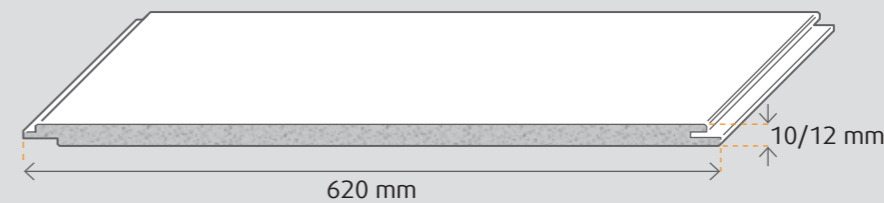
Ideal für die Verkleidung von großen Flächen. Coverboard kann auch direkt auf ein Ständerwerk montiert werden. So ersparen Sie sich das lästige und schmutzige Arbeiten mit Gipskartonplatten.

COVERBOARD:

- › extra breite Wandverkleidung
- › einfache und extrem zeitsparende Verlegung
- › ideal zur Montage auf einem Ständerwerk
- › sehr geringes Fugenbild an den Stirn- und Längsseiten
- › stirnseitige Nut-Feder-Verbindung
- › sehr stabiler MDF-Träger
- › hochwertige Dekore

DIE FAKTEN:

Abmessung	St./Pkt.	Berechnungsfläche	Deckfläche
10 x 620 x 1.290 mm	2	1,60 m ²	1,53 m ²
12 x 620 x 1.290 mm	2	1,60 m ²	1,53 m ²
12 x 620 x 2.600 mm	1	1,61 m ²	1,56 m ²



Für Direktmontage auf Ständerwerk!



Befestigungsklammer C3 stabil



Stucco wit



Ultra weiß glänzend

Stucco wit

Stucco wit/Padena



Arctic Pine

QUADRO PLUS DAS SYSTEMPANEEL

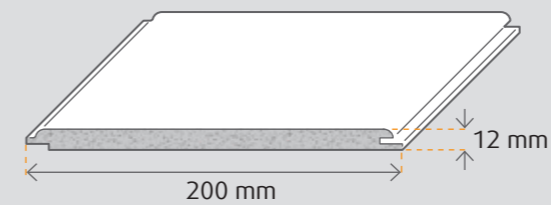
Das besonders stabile Paneel mit einer Stärke von 12 mm überzeugt durch seine sehr große Dekorvielfalt und einer dreidimensionalen Kopfkante (Stirnseite). Die beiden Längen sind miteinander kombinierbar.

QUADRO PLUS:

- › dreidimensionale Kopfkante (Stirnseite)
- › deutliches Fugenbild an den Stirn- und Längsseiten
- › stirnseitige Nut-Feder-Verbindung
- › 4-seitig abgerundete Kanten
- › zwei verschiedene Längen lieferbar
- › sehr stabiler MDF-Träger
- › große Dekorauswahl für eine individuelle Wohnraumgestaltung

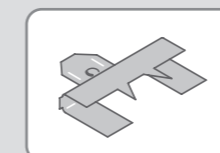
DIE FAKTEN:

Abmessung	St./Pkt.	Berechnungsfläche	Deckfläche
12 x 200 x 1.200 mm	5	1,20 m ²	1,17 m ²
12 x 200 x 2.000 mm	5	2,00 m ²	1,95 m ²



Verbindung längsseitig

Verbindung stirnseitig



Befestigungsklammer C3



Weißeiche





NIVELLO DAS 3D-PANEEEL

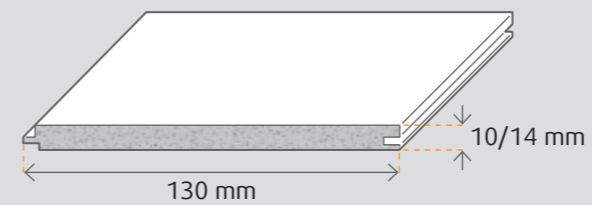
Das Paneel mit realem 3D-Effekt durch zwei Materialstärken. Wände und Decken sind dadurch individuell gestaltbar, mit kaum sichtbaren Fugen.

NIVELLO:

- › exklusiver 3D-Effekt durch zwei verschiedene Paneelstärken
- › die unterschiedlichen Paneele sind individuell kombinierbar
- › modernes Design, durch eine besonders geringe Paneelbreite
- › kaum sichtbare Fugen an den Stirn- und Längsseiten
- › hochwertige Dekore sorgen für eine edle Wohnraumgestaltung

DIE FAKTEN:

Abmessung	St./Pkt.	Berechnungsfläche	Deckfläche
10/14 x 130 x 1.190 mm	8	1,24 m ²	1,13 m ²



Befestigungsklammer C3





DEKO WALL EIN EYECATCHER FÜR IHR ZUHAUSE

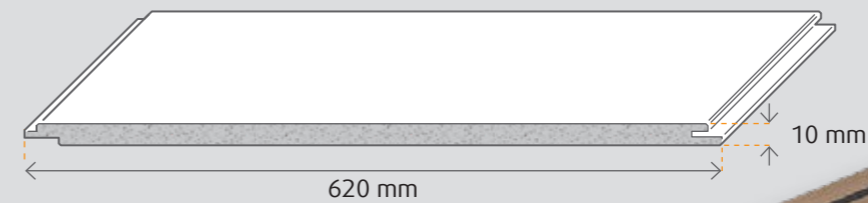
Die Deko Wall überzeugt mit ihrer strukturierten Klarheit. Dabei ist die Deko Wall so designed, dass eine regelmäßige Abfolge des Dekors gewährleistet wird. Ein wahrer Eycatcher für Ihr Zuhause. Vergleichen Sie hierzu unsere Akustik Wall.

DEKO WALL:

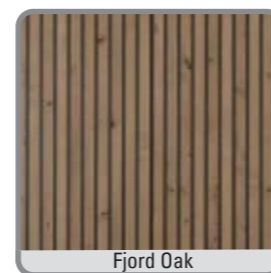
- › extra breite Wandverkleidung
- › einfache und extrem zeitsparende Verlegung
- › ideal zur Montage auf einem Ständerwerk
- › sehr geringes Fugenbild an den Stirn- und Längsseiten
- › stirnseitige Nut-Feder-Verbindung
- › sehr stabiler MDF-Träger
- › hochwertiges Dekor

DIE FAKTEN:

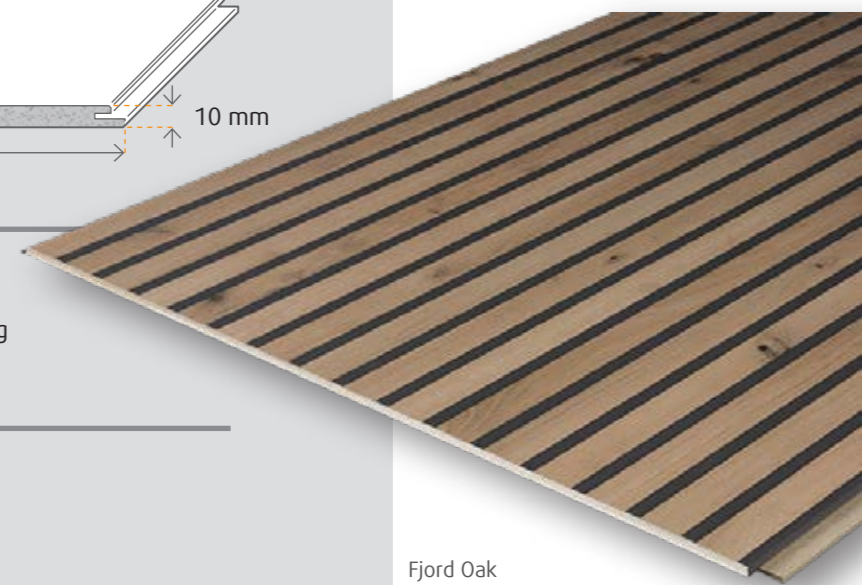
Abmessung	St./Pkt.	Berechnungsfläche	Deckfläche
10 x 620 x 2.600 mm	1	1,61 m ²	1,56 m ²



Befestigungsklammer C3 stabil



Fjord Oak



Fjord Oak

AKUSTIK WALL FÜR EIN ENTSPANNTES WOHNEN

Die Akustik Wall verbessert Ihre Raumakustik. Störender Raumschall wird deutlich gemindert, so dass schallschluckende Einrichtungsgegenstände wie Teppiche oder Vorhänge nicht mehr benötigt werden. Die Akustik Wall besteht durch ihre tolle Optik und einer einfachen Montage.

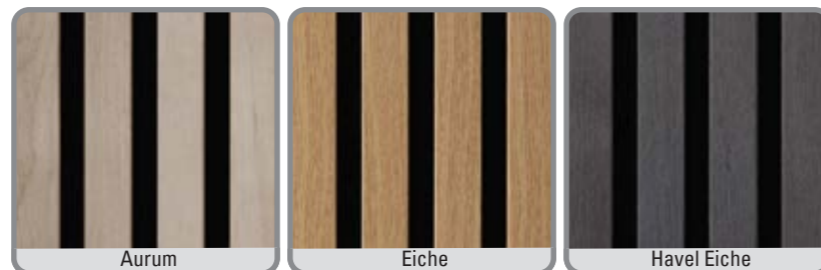
Die Akustik Wall besteht aus einem dicken Fließ zur Schallaufnahme und ummantelter MDF-Riegel (Riegelbreite: 25 mm).

DIE FAKTEN:

Abmessung	St./Pkt.	Berechnungsfläche	Deckfläche
20 x 561 x 2.400 mm	1	1,35 m ²	1,35 m ²



Havel Eiche



Eiche

BRANDSCHUTZ GEHT VOR!

Bei elektrischen Bauteilen gibt es mitunter eine Menge Symbole und Zeichen - dieses ist eines der wichtigeren.

Das MM-Zeichen gehört zu den Brandschutzsymbolen, mit denen Leuchten gekennzeichnet werden. Es sagt aus, dass sich im Betrieb nur eine moderate Wärme entwickelt und die Lampe für den Einbau in Paneeldecken und -wänden geeignet ist. Rein rechtlich sind Einbaustrahler Teil von Gebäuden und Anlagen. Dies gilt auch in Kombination mit Paneelen. Deswegen ist es wichtig, elektrische Betriebsmittel so auszuwählen und zu installieren, dass im Normal- und Störfall nichts unvorhergesehenes geschieht. Um auf Nummer Sicher zu gehen, halten Sie am besten Rücksprache mit einem Fachmann in Ihrer Nähe.



ES WERDE LICHT!

Darauf müssen Sie bei Einbaustrahlern unbedingt achten.

Einbaulampen sind sehr dezent und geben dem Wohnraum eine angenehme Ausstrahlung. Damit Sie nach der Montage der Paneele nicht im Dunkeln stehen, sollten Sie einige Dinge unbedingt beachten.

- › vor den eigentlichen Arbeiten muss die genaue Position der einzubauenden Lampen bestimmt werden.
- › Stromkabel werden im Vorfeld verlegt.
- › Unterkonstruktionslatten dürfen nicht unmittelbar hinter einer Deckenlampe montiert werden.
- › vor dem Anbringen der Paneelbretter muss die Öffnung für die Lampe mit einer Lochsäge hergestellt werden.
- › zu Ihrer Sicherheit: Arbeiten am Stromnetz sollten immer von Fachleuten ausgeführt werden.



ÄRGER VORBEUGEN!

Wenn Sie lange Freude an Ihren Paneelen haben wollen, gibt es eine Sache, die Sie beachten müssen.

Es stimmt, Paneele verlegen ist in aller Regel nicht sehr schwierig. Es bedarf einer gewissen Sorgfalt und Genauigkeit, dann steht einer optisch perfekten Wirkung am Ende nichts im Wege. Trotz der einfachen Montage, beachten Sie bitte die beigefügte Verlegeanleitung. Damit sich keine Paneele lösen oder andere unerwünschte Ereignisse eintreten. Daher ist es immer wichtig, dass Sie sich an die Vorgaben des Herstellers halten. Die Montage nach der beigefügten Montageanleitung bedeutet keinen erwähnenswerten Mehraufwand, sondern berücksichtigt lediglich die typischen Eigenschaften des Materials.



WANDUNEVENHEITEN

Hier gibt es nur eins: Paneele

Löcher und fehlendes Mauerwerk in Decken und Wänden lassen sich oft nur durch Putzarbeiten beheben. Das bedeutet viele zusätzliche Arbeitsschritte und kostet Zeit. Paneele werden mit Hilfe von einer einfachen Lattenunterkonstruktion montiert. Die darauf befestigten Paneele überdecken alle Unebenheiten und Sie haben im Nu eine homogene, ebene Wandgestaltung. Damit sind Paneele die perfekte Alternative zu Tapete und Fliese.



PANEELE VERLEGEN MIT WERKZEUG, DAS IN JEDEM HAUSHALT ZU FINDEN IST.



Sie haben schon alles zusammen und können sofort loslegen!

Das mit dem Werkzeug ist immer so eine Sache. Oft ist die Motivation groß, selbst im Haus Hand anzulegen. Nicht selten scheitern die Arbeiten jedoch an der Investition in das neue Werkzeug, das eigens für diese Zwecke angeschafft werden muss und danach ungenutzt in Schränken verschwindet. Paneele machen es Ihnen da jedoch einfach. Sie benötigen lediglich Zollstock, Hammer, Wasserwaage, Bohrmaschine, Stichsäge und Akkuschrauber.

WANDPANEELE vs. FLIESEN

Kleben Sie noch oder schrauben Sie schon?

Bei Wandverkleidungsarbeiten stellt sich die Frage, für welche Art der Verkleidung man sich entscheiden soll. Dabei liegen die Vorteile der Paneele im Vergleich zur Fliese auf der Hand und machen den Weg zum Fachhändler einfach.

- › die Montage von Paneelen ist in aller Regel sehr einfach
- › Wandpaneele können das Abschlagen und Austauschen alter Fliesen ersparen und ersetzen damit die sehr arbeitsaufwendigen Fliesenarbeiten
- › die Montage gelingt mit einfachen Materialien und handelsüblichen Werkzeugen
- › Mörtel- und Bindemittelarbeiten sind nicht erforderlich
- › Wandpaneele lassen sich von Nicht-Fachleuten einfacher zuschneiden als Keramikfliesen
- › Vorbereitungsarbeiten für Steckdosen und Lichtschalter sind wesentlich unkomplizierter umzusetzen
- › Paneele sind bedeutend leichter als Keramikfliesen
- › Wandpaneele sind in vielen Dekoren erhältlich



DIE OPTISCHE WIRKUNG BEACHTEN!

Wie hätten Sie es denn gern? Längs oder quer? Leicht oder stabil?

Paneele haben neben dem eigentlichen Dekor weitere Aspekte, die Sie beachten sollten. Beispielsweise können Sie durch die Verlegerichtung unterschiedliche optische Wirkungen erzielen. In Längsrichtung verlegte Paneele verlängern den Raum optisch. So kann man kleinere Räumen schon mal optisch größer wirken lassen. Hingegen bewirkt die in Querrichtung verlegte Paneele, dass sich Wände optisch etwas verkürzen. Helle Paneele bewirken, dass Räume offener und größer wirken. Dunkle Paneele erzeugen dagegen in Räumen das Gefühl von Stabilität. Dieser Effekt wird gerne benutzt um einzelne Wände in einem Raum zu akzentuieren und dem Gesamtbild einen Fokus zu geben.

DEKORGLEICHE LEISTEN FÜR EINEN PROFESSIONELLEN ABSCHLUSS

Dekorgleiche Leisten sind ein unverzichtbares Mittel, um den Paneelen ein sauberes Finish zu geben. Sie überdecken die benötigten Dehnungsfugen, damit das Material arbeiten kann und lassen unsaubere Kanten verschwinden.



FALTWINKELLEISTE
variabel einstellbar für Innen-
und Außenwinkel



FALTWINKELLEISTE
für rechtwinklige Innenecken



WINKELLEISTE
für rechtwinklige Außenecken



DECKENLEISTE
für den Wandabschluss



SOCKELLEISTE
für den Bodenabschluss



KLEBELEISTE
für den Wand-/Deckenabschluss



HOHLKEHLEISTE
für den Wand-/Deckenabschluss



KLEBELEISTE
für rechtwinklige Innenecken



HOHLKEHLEISTE
für den Bodenabschluss